

ほけんだより7月

鹿児島も梅雨明けをして、本格的な夏が始まりましたね。期末テストも終わり、残る学校行事はクラスマッチと終業式のみで夏季休暇が待ち遠しい日々を過ごしているのではないですか。
1学期はさまざまな検診がありました。検診結果を覚えていますか？多くの検診をしましたが、今回はその中で4つの検診について情報高校全体の結果を表やグラフにまとめてみました。自分はどこに当てはまるのか、全体と比較して自分の成長を確認してみましょう。

身体測定

学年別・県・全国と比較してみよう。

身長や体重だけを気にするのではなく、バランスの良い食事を摂り、健康的な身体(体格)を目指していきましょう。

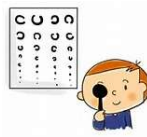


○平成30年度の身体の状況 ○

項目		性別		(30.5.1) 現在						
		男子	女子	男子			女子			
比較		15歳	16歳	17歳	15歳	16歳	17歳	15歳	16歳	17歳
身長	本校	167.5	169.3	169.1	156.5	156.1	156.6			
	県	167.6	169.2	169.9	159.6	157.3	157.3			
	全国	168.2	169.9	170.6	157.1	157.6	157.8			
体重	本校	58.8	60.6	63.2	51.4	52.8	54.3			
	県	58.5	60.4	62.0	51.5	52.9	53.3			
	全国	58.9	60.6	62.6	51.6	52.6	53.0			

視力

棒グラフを見てみると分かるように、3年生では、C、D判定の生徒が少ないですね。これは、1、2年生の時にしっかり病院受診を行い、眼鏡・コンタクトの調整しているなどの対策をとっていること表れだと思っています。



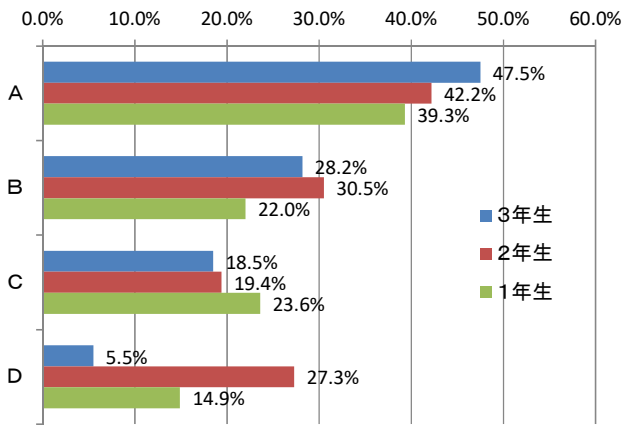
各学年を比較してみると...

検査結果一覧

	A	B	C	D
3年生	187 (68)	111 (66)	73 (46)	22 (9)
2年生	173 (63)	124 (67)	79 (47)	35 (13)
1年生	203 (44)	114 (49)	122 (54)	77 (17)

*人数の表記
裸眼+矯正(裸眼のみ的人数)

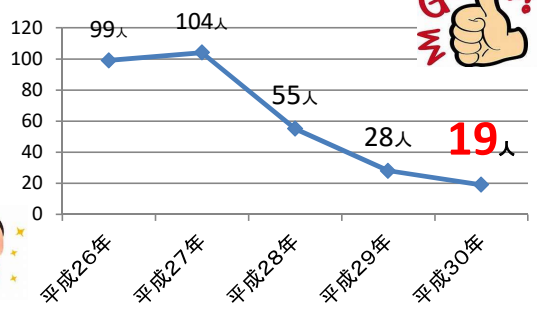
検査結果:各学年の割合(%)



検尿

今年もほぼ全員生徒の検査実施ができました。下のグラフをご覧ください。過去5年間を見ても、未提出者数はどんどん減ってきています。さすが情報高校生！みんなの協力があってこそこの検診ですね。検査の結果、精密検査の対象者は約20名でした。夏休みを利用して病院受診をしていきましょう。

未提出者数

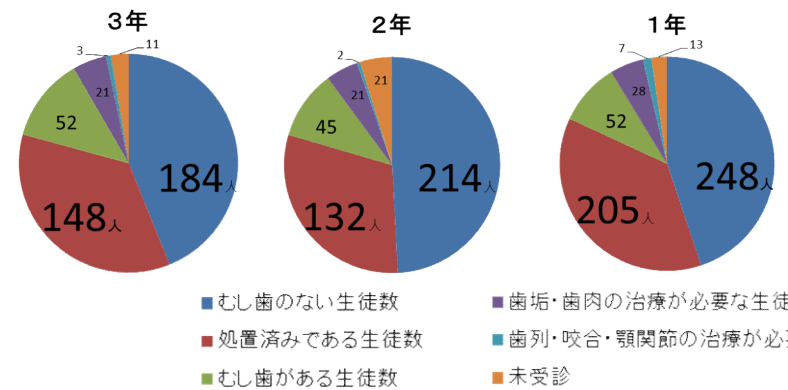


<提出率>

1年 **98.5%**
2年 **98.3%**
3年 **99.0%**

歯科検診

グラフを見てみると、約3/4の生徒はむし菌がない、あるいは治療済みの生徒です。しかし、反対に約1/4の生徒は病院で治療が必要な生徒ということになります。みなさんは「8020運動」という言葉を知っていますか？80歳になっても20本以上自分の歯を保とう！という取り組みです。健康な歯を維持していくために必要なことは何か考え、行動に移していきましょう。



お知らせ

7月中に生徒全員へ健康診断の結果をお知らせします。1学期の検診結果を振り返るとともに自分の健康状態の確認しましょう。検診結果の中で、病院での再検査が必要な生徒に関しては別の用紙を配りますので、夏季休暇の期間に病院でしっかり検査してきてください。2学期に入ったら、受診した用紙を保健室へ持ってきてくださいね。

夏季休暇はどのように過ごしますか？楽しい1か月を送るためにも、水分をしっかり取って熱中症には気を付けてください。また、1日のリズムを崩さないようにしていきましょう。

健康診断の結果を
お知らせします